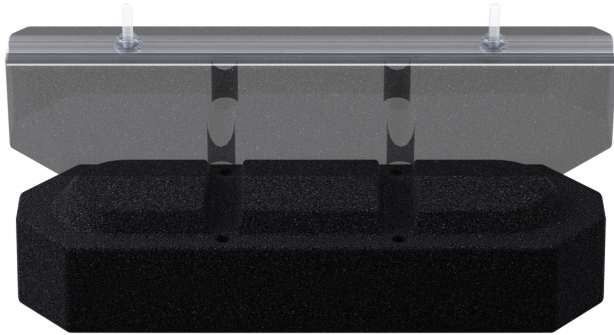


Podwyższenie podstawy gumowej Heavy Foot Ivensis IPR600H R14 2 szt.

Producent: Ivensis | Kod: IPR600H R14 | Jedn. miary: szt.



Opis produktu

IPR600H R14 to podwyższenie podstawy gumowej Heavy Foot IPR600 R14.

- długość 600mm;
- wysokość 100mm;
- szerokość 180mm;
- ilość sztuk w opakowaniu zbiorczym (szt): 2;
- waga: 2 × 7,6 kg;
- obciążenie max.: 300 + 300 kg.

Ten element jest przeznaczony do podwyższenia podpory gumowej IPR600. Po zamontowaniu, całkowita wysokość zestawu wynosi 20 cm. Istnieje możliwość łączenia dodatkowych elementów w celu zwiększenia wysokości, jednak dla zachowania stabilności zalecana maksymalna wysokość to 40 cm.

Specyfikacja

Ilość sztuk w opakowaniu zbiorczym (szt)	2
Maksymalne obciążenie (kg)	300 + 300
Waga (kg)	2 × 7,6 kg