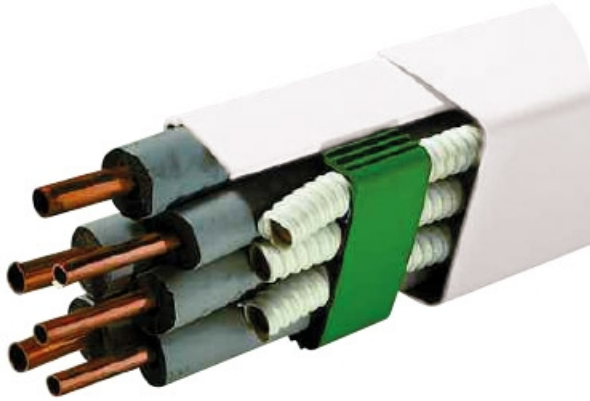


Koryto instalacyjne IPDT110 białe 2m Ivensis

Producent: Ivensis | Kod: IPDT110 (2M) | Jedn. miary: szt.



Opis produktu

Koryta IVENSIS umożliwiają szybki i łatwy montaż instalacji elektrycznych lub miedzianych rur chłodniczych dla systemów klimatyzacyjnych bez konieczności niszczenia elewacji i tynków. Powierzchnia koryta zabezpieczona jest folią ochronną, co zapewnia wysoką jakość produktu. Koryta odporne są na promieniowanie UV oraz nie są łatwopalne, spełniają normy reakcji na ogień wyrobów budowlanych.

Specyfikacja

Nazwa	Koryto instalacyjne IPDT110
Kolor	biały
Długość (m)	2
Wymiar A (mm)	110
Wymiar B (mm)	75
Wymiar C (mm)	80
Wymiar D (mm)	200
Ilość sztuk w opakowaniu zbiorczym (szt)	4