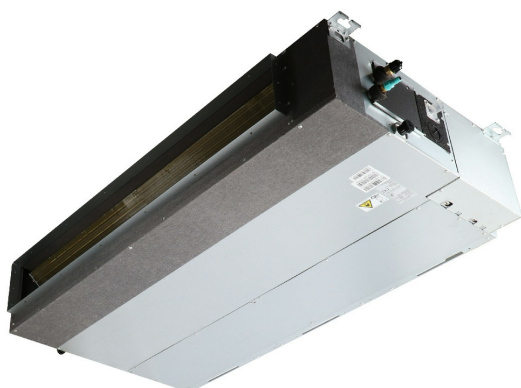


Klimatyzator kanałowy Rotenso Nevo N100Xi R14 (jednostka wewnętrzna)

Producent: Rotenso | Kod: N100XI R14 | Jedn. miary: szt.



Opis produktu

Klimatyzator kanałowy Rotenso® Nevo o mocy 10,5 kW, w klasie wydajności energetycznej chłodzenia A++. Jednostka jest przystosowana do pracy w układach Split i Multisplit.

Dedykowany do użytkowania całorocznego (chłodzenie i ogrzewanie pomieszczeń). Zastosowanie w serii X wydajniejszych agregatów oraz grzałki karteru sprężarki i grzałki tacy ociekowej pozwoliło zwiększyć zakres wydajnej pracy tych jednostek nawet przy temperaturze -20°C na zewnątrz.

Klimatyzator dysponuje sprężem do 160 Pa i jest wyposażona w regulator przepływu CAV. Zastosowane w Nevo połączone lamele poprawiają wydajność urządzenia i efektywnie zabezpieczają klimatyzator przed korozją.

Klimatyzator Rotenso® Nevo charakteryzuje się szerokimi możliwościami sterowania. Wśród akcesoriów, jako opcje dostępne są dodatkowe sterowniki: centralny, z programowaniem tygodniowym, pracy naprzemiennej, bramka BMS MODBUS, pilot bezprzewodowy i modem smart Wi-Fi.

Systemy nowoczesnej technologii:

Silniki DC SKY®
Digital DC Inverter SKY®
Ekologiczny czynnik chłodniczy R32

Systemy zdrowego powietrza:

Automatyczne oczyszczanie iAIR*
Filtr elektrostatyczny HD iAIR

Systemy inteligentnego nawiewu:

System kontroli nawiewu eMOTO
Tryb turbo eMOTO

Systemy inteligentnego sterowania:

Sterownik przewodowy
Port sterownika przewodowego
Modem WiFi (opcja)
Pilot bezprzewodowy (opcja)
Tryb SMART Follow (opcja)
Funkcja ogrzewania 8°C*
Możliwość podłączenia do BMS MODBUS (nowość w serii X)

Systemy optymalizacji pracy:

Indemnizacja temperatury
Sygnalizacja wycieku freonu
Funkcja uruchomienia awaryjnego
Pamięć autorestartu
Antykorozyjne połączone lamele
Programator czasowy
Grzałka tacy ociekowej (nowość w serii X)
Grzałka karteru sprężarki (nowość w serii X)
Chłodzenie w niskiej temp. zewn. -15°C
Grzanie w niskiej temp. zewn. -20°C (nowość w serii X)
Funkcja autodiagnozy
Funkcja snu*
Wbudowana pompka skroplin
Dopływ świeżego powietrza
Wyście zdalne wł/wył
Wyjście alarmowe
Wyjście pod sterownik tygodniowy
Wyjście pod sterownik centralny
Regulowane ciśnienie statyczne

Dowiedz się więcej →



*Funkcja niedostępna w systemie Multi Split

*Funkcja dostępna z poziomu opcjonalnego pilota bezprzewodowego SETU

Specyfikacja

Model	Nevo 10,6 kW
Seria Rotenso	Nevo
Generacja	X
Wydajność / Chłodzenie / Nominalna (W)	10551
Wydajność / Chłodzenie / Min-Maks (W)	2726-11781

Pobór mocy / Chłodzenie / Nominalny (W)	4000
Pobór mocy / Chłodzenie / Min-Maks (W)	890-4200
Prąd pracy / Chłodzenie / Nominalna (A)	6.8
Prąd pracy / Chłodzenie / Min-Maks (A)	1,5-7,1
Wydajność / Grzanie / Nominalna (W)	11723
Wydajność / Grzanie / Min-Maks (W)	2784-12836
Pobór mocy / Grzanie / Nominalna (W)	3250
Pobór mocy / Grzanie / Min-Maks (W)	780-4000
Prąd pracy / Grzanie / Nominalna (A)	5.5
Prąd pracy / Grzanie / Min-Maks (A)	1,3-6,8
Rodzaj rewersyjnej pompy ciepła	powietrze-powietrze
Obciążenie chłodnicze (kW)	10.6
SEER (W/W)	6.1
Klasa wydajności energetycznej - chłodzenie	A++
Roczne zużycie energii - chłodzenie (kWh/a)	608
Obciążenie cieplne (Tbiv -7°C) (kW)	8.8
SCOP (W/W)	4
Klasa wydajności energetycznej - grzanie	A+
Roczne zużycie energii - grzanie (kWh/a)	3080
Osuszanie (l/h)	3.8
Maksymalne zużycie energii (W)	5000
Maksymalny prąd pracy (A)	8.4
Jednostka wewnętrzna	NI00Xi
Kod produktu EAN j. wewn.	5905567601934
Prędkość wentylatora / (Wys./Śr./Ni./Ci.) (obr/min)	1100 / 1000 / 950 / 900
Przepływ powietrza / (Wys./Śr./Ni./Ci.) (m³/h)	2100 / 1800 / 1650 / 1500
Poziom ciśnienia akustycznego / (Wys./Śr./Ni./Ci.) (dB(A))	50,5 / 49 / 47 / 42,5
Poziom mocy akustycznej (dB(A))	61
Pobór mocy (W)	380
Prąd pracy (A)	1.7
ESP -Spręż dyspozycyjny / Standardowy (Pa)	37
ESP -Spręż dyspozycyjny / Zakres (Pa)	0 - 160
Wymiary netto / (S×G×W) (mm)	1360 × 774 × 249
Wymiary brutto / (S×G×W) (mm)	1570 × 805 × 330
Waga netto / Waga brutto (kg)	40,5 / 48,2
Odpyły kroplin (mm)	25
Kompatybilność z systemami	Tak/Nie
1:1 SINGLE	Tak
1:2 DUAL	Nie
1:X MULTI S-Line	Nie
1:X MULTI N-Line	Nie
1:X MULTI HP-Line	Nie