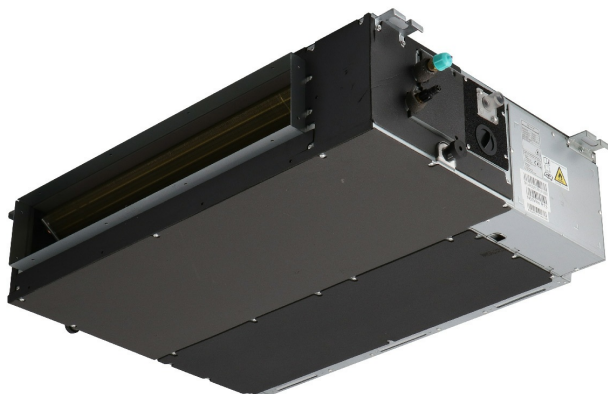


# Klimatyzator kanałowy Rotenso Nevo N50Xi R14 (jednostka wewnętrzna)

Producent: Rotenso | Kod: N50Xi R14 | Jedn. miary: szt.



## Opis produktu

Klimatyzator kanałowy Rotenso® Nevo o mocy 5,3 kW, w klasie wydajności energetycznej chłodzenia A++. Jednostka jest przystosowana do pracy w układach Split i Multisplit.

Dedykowany do użytkowania całorocznego (chłodzenie i ogrzewanie pomieszczeń). Zastosowanie w serii X wydajniejszych agregatów oraz grzałki karteru sprężarki i grzałki tacy ociekowej pozwoliło zwiększyć zakres wydajnej pracy tych jednostek nawet przy temperaturze -20°C na zewnątrz.

Klimatyzator dysponuje sprężem do 100 Pa i jest wyposażona w regulator przepływu CAV. Zastosowane w Nevo połączone lamele poprawiają wydajność urządzenia i efektywnie zabezpieczają klimatyzator przed korozją.

Klimatyzator Rotenso® Nevo charakteryzuje się szerokimi możliwościami sterowania. Wśród akcesoriów, jako opcje dostępne są dodatkowe sterowniki: centralny, z programowaniem tygodniowym, pracy naprzemiennej, bramka BMS MODBUS, pilot bezprzewodowy i modem smart Wi-Fi.

### Systemy nowoczesnej technologii:

Silniki DC SKY®  
Digital DC Inverter SKY®  
Ekologiczny czynnik chłodniczy R32

### Systemy zdrowego powietrza:

Automatyczne oczyszczanie iAIR\*  
Filtr elektrostatyczny HD iAIR

### Systemy inteligentnego nawiewu:

System kontroli nawiewu eMOTO  
Tryb turbo eMOTO

### Systemy inteligentnego sterowania:

Sterownik przewodowy  
Port sterownika przewodowego  
Modem WiFi (opcja)  
Pilot bezprzewodowy (opcja)  
Tryb SMART Follow (opcja)  
Funkcja ogrzewania 8°C\*  
Możliwość podłączenia do BMS MODBUS (nowość w serii X)

### Systemy optymalizacji pracy:

Indemnizacja temperatury  
Sygnalizacja wycieku freonu  
Funkcja uruchomienia awaryjnego  
Pamięć autorestartu  
Antykorozyjne połączone lamele  
Programator czasowy  
Grzałka tacy ociekowej (nowość w serii X)  
Grzałka karteru sprężarki (nowość w serii X)  
Chłodzenie w niskiej temp. zewn. -15°C  
Grzanie w niskiej temp. zewn. -20°C (nowość w serii X)  
Funkcja autodiagnozy  
Funkcja snu\*  
Wbudowana pompka skroplin  
Dopływ świeżego powietrza  
Wyście zdalne wł/wył  
Wyjście alarmowe  
Wyjście pod sterownik tygodniowy  
Wyjście pod sterownik centralny  
Regulowane ciśnienie statyczne

Dowiedz się więcej →



\*Funkcja niedostępna w systemie Multi Split

\*Funkcja dostępna z poziomu opcjonalnego pilota bezprzewodowego SETU

## Specyfikacja

Model	Nevo 5,3 kW
Seria Rotenso	Nevo
Generacja	X
Wydajność / Chłodzenie / Nominalna (W)	5275
Wydajność / Chłodzenie / Min-Maks (W)	2550-5861

Pobór mocy / Chłodzenie / Nominalny (W)	1530
Pobór mocy / Chłodzenie / Min-Maks (W)	710-2150
Prąd pracy / Chłodzenie / Nominalna (A)	6.7
Prąd pracy / Chłodzenie / Min-Maks (A)	3,1-9,3
Wydajność / Grzanie / Nominalna (W)	5868
Wydajność / Grzanie / Min-Maks (W)	2198-6154
Pobór mocy / Grzanie / Nominalna (W)	1510
Pobór mocy / Grzanie / Min-Maks (W)	740-1760
Prąd pracy / Grzanie / Nominalna (A)	6.6
Prąd pracy / Grzanie / Min-Maks (A)	3,2-7,7
Rodzaj rewersyjnej pompy ciepła	powietrze-powietrze
Obciążenie chłodnicze (kW)	5.4
SEER (W/W)	6.5
Klasa wydajności energetycznej - chłodzenie	A++
Roczne zużycie energii - chłodzenie (kWh/a)	291
Obciążenie cieplne (T <sub>biv</sub> -7°C) (kW)	4.3
SCOP (W/W)	4
Klasa wydajności energetycznej - grzanie	A+
Roczne zużycie energii - grzanie (kWh/a)	1505
Osuszanie (l/h)	1.9
Maksymalne zużycie energii (W)	2950
Maksymalny prąd pracy (A)	12.8
Jednostka wewnętrzna	N50Xi
Kod produktu EAN j. wewn.	5905567601903
Prędkość wentylatora / (Wys./Śr./Ni./Ci.) (obr/min)	1192 / 1032 / 948 / 864
Przepływ powietrza / (Wys./Śr./Ni./Ci.) (m³/h)	911 / 706 / 611 / 515
Poziom ciśnienia akustycznego / (Wys./Śr./Ni./Ci.) (dB(A))	42 / 39 / 35 / 26
Poziom mocy akustycznej (dB(A))	58
Pobór mocy (W)	200
Prąd pracy (A)	0.9
ESP -Spręż dyspozycyjny / Standardowy (Pa)	25
ESP -Spręż dyspozycyjny / Zakres (Pa)	0 - 100
Wymiary netto / (S×G×W) (mm)	880 × 674 × 210
Wymiary brutto / (S×G×W) (mm)	1070 × 725 × 280
Waga netto / Waga brutto (kg)	24,4 / 29,6
Odpływ skroplin (mm)	25
Kompatybilność z systemami	Tak/Nie
1:1 SINGLE	Tak
1:2 DUAL	Tak
1:X MULTI S-Line	Tak
1:X MULTI N-Line	Nie
1:X MULTI HP-Line	Tak