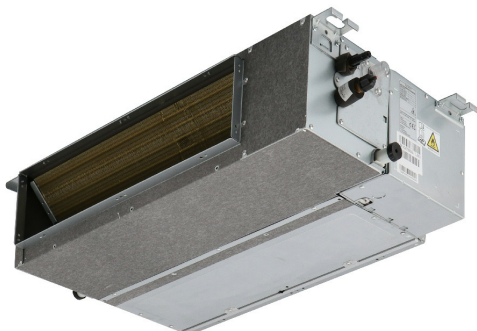


Klimatyzator kanałowy Rotenso Nevo N35Xi R14 (jednostka wewnętrzna)

Producent: Rotenso | Kod: N35XI R14 | Jedn. miary: szt.



Opis produktu

Klimatyzator kanałowy Rotenso® Nevo o mocy 3,5 kW, w klasie wydajności energetycznej chłodzenia A++. Jednostka jest przystosowana do pracy w układach Split i Multisplit.

Dedykowany do użytkowania całorocznego (chłodzenie i ogrzewanie pomieszczeń). Zastosowanie w serii X wydajniejszych agregatów oraz grzałki karteru sprężarki i grzałki tacy ociekowej pozwoliło zwiększyć zakres pracy tych jednostek nawet przy temperaturze -20°C na zewnątrz.

Klimatyzator dysponuje sprężem do 60 Pa i jest wyposażona w regulator przepływu CAV. Zastosowane w Nevo połączane lamele poprawiają wydajność urządzenia i efektywnie zabezpieczają klimatyzator przed korozją.

Klimatyzator Rotenso® Nevo charakteryzuje się szerokimi możliwościami sterowania. Wśród akcesoriów, jako opcje dostępne są dodatkowe sterowniki: centralny, z programowaniem tygodniowym, pracy naprzemiennej, bramka BMS MODBUS, pilot bezprzewodowy i modem smart Wi-Fi.

Systemy nowoczesnej technologii:

Silniki DC SKY®
Digital DC Inverter SKY®
Ekologiczny czynnik chłodniczy R32

Systemy zdrowego powietrza:

Automatyczne oczyszczanie iAIR*
Filtr elektrostatyczny HD iAIR

Systemy inteligentnego nawiewu:

System kontroli nawiewu eMOTO
Tryb turbo eMOTO

Systemy inteligentnego sterowania:

Sterownik przewodowy
Port sterownika przewodowego
Modem WiFi (opcja)
Pilot bezprzewodowy (opcja)
Tryb SMART Follow (opcja)
Funkcja ogrzewania 8°C*
Możliwość podłączenia do BMS MODBUS (nowość w serii X)

Systemy optymalizacji pracy:

Indemnizacja temperatury
Sygnalizacja wycieku freonu
Funkcja uruchomienia awaryjnego
Pamięć autorestartu
Antykorozyjne połączone lamele
Programator czasowy
Funkcja autodiagnozy
Funkcja snu*
Wbudowana pompka skroplin
Dopływ świeżego powietrza
Wyjście zdalne wt/wyt
Wyjście alarmowe
Wyjście pod sterownik tygodniowy
Wyjście pod sterownik centralny
Regulowane ciśnienie statyczne

Dowiedz się więcej →



*Funkcja niedostępna w systemie Multi Split

*Funkcja dostępna z poziomu opcjonalnego pilota bezprzewodowego SETU

Specyfikacja

Model	Nevo 3,5 kW
Seria Rotenso	Nevo
Generacja	X

Wydajność / Chłodzenie / Nominalna (W)	3517
Wydajność / Chłodzenie / Min-Maks (W)	528-3988
Pobór mocy / Chłodzenie / Nominalny (W)	1053
Pobór mocy / Chłodzenie / Min-Maks (W)	155-1373
Prąd pracy / Chłodzenie / Nominalna (A)	4.6
Prąd pracy / Chłodzenie / Min-Maks (A)	0,7-6,0
Wydajność / Grzanie / Nominalna (W)	3810
Wydajność / Grzanie / Min-Maks (W)	996-4389
Pobór mocy / Grzanie / Nominalna (W)	1038
Pobór mocy / Grzanie / Min-Maks (W)	302-1390
Prąd pracy / Grzanie / Nominalna (A)	4.5
Prąd pracy / Grzanie / Min-Maks (A)	1,3-6,0
Rodzaj rewersyjnej pompy ciepła	powietrze-powietrze
Obciążenie chłodnicze (kW)	3.5
SEER (W/W)	6.3
Klasa wydajności energetycznej - chłodzenie	A++
Roczne zużycie energii - chłodzenie (kWh/a)	197
Obciążenie cieplne (Tbiv -7°C) (kW)	2.7
SCOP (W/W)	4
Klasa wydajności energetycznej - grzanie	A+
Roczne zużycie energii - grzanie (kWh/a)	945
Osuszanie (l/h)	1.2
Maksymalne zużycie energii (W)	1850
Maksymalny prąd pracy (A)	8
Jednostka wewnętrzna	N35Xi
Kod produktu EAN j. wewn.	5905567601897
Prędkość wentylatora / (Wys./Śr./Ni./Ci.) (obr/min)	1080 / 904 / 820 / 736
Przepływ powietrza / (Wys./Śr./Ni./Ci.) (m³/h)	600 / 480 / 390 / 300
Poziom ciśnienia akustycznego / (Wys./Śr./Ni./Ci.) (dB(A))	34,5 / 32 / 30 / 23
Poziom mocy akustycznej (dB(A))	58
Pobór mocy (W)	62
Prąd pracy (A)	0.3
ESP -Spręż dyspozycyjny / Standardowy (Pa)	25
ESP -Spręż dyspozycyjny / Zakres (Pa)	0 - 60
Wymiary netto / (S×G×W) (mm)	700 × 450 × 200
Wymiary brutto / (S×G×W) (mm)	860 × 540 × 285
Waga netto / Waga brutto (kg)	17,8 / 21,5
Odpyły skroplin (mm)	25
Kompatybilność z systemami	Tak/Nie
1:1 SINGLE	Tak
1:2 DUAL	Tak

1:X MULTI S-Line	Tak
1:X MULTI N-Line	Nie
1:X MULTI HP-Line	Tak