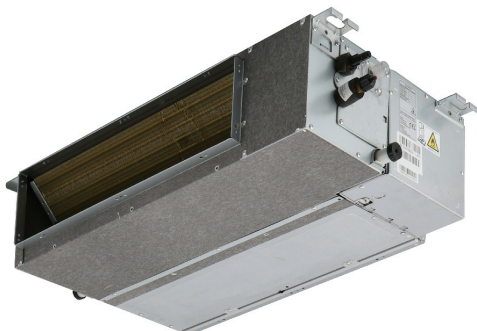


Klimatyzator kanałowy Rotenso Nevo N26Xi R14 (jednostka wewnętrzna)

Producent: Rotenso | Kod: N26XI R14 | Jedn. miary: szt.



Opis produktu

Klimatyzator kanałowy Rotenso® Nevo o mocy 2,6 kW do pracy w układach Multisplit z agregatami serii Rotenso Hiro. Dedykowany do użytkowania całorocznego (chłodzenie i ogrzewanie pomieszczeń).

Klimatyzator dysponuje sprężem do 40 Pa i jest wyposażona w regulator przepływu CAV. Zastosowane w Nevo połączone lamelle poprawiają wydajność urządzenia i efektywnie zabezpieczają klimatyzator przed korozją.

Klimatyzator Rotenso® Nevo charakteryzuje się szerokimi możliwościami sterowania. Wśród akcesoriów, jako opcje dostępne są dodatkowe sterowniki: centralny, z programowaniem tygodniowym, pracy naprzemiennej, bramka BMS MODBUS, pilot bezprzewodowy i modem smart Wi-Fi.

Systemy nowoczesnej technologii:

Silniki DC SKY®
Digital DC Inverter SKY®
Ekologiczny czynnik chłodniczy R32

Systemy zdrowego powietrza:

Automatyczne oczyszczanie iAIR*
Filtr elektrostatyczny HD iAIR

Systemy inteligentnego nawiewu:

System kontroli nawiewu eMOTO
Tryb turbo eMOTO

Systemy inteligentnego sterowania:

Sterownik przewodowy
Port sterownika przewodowego
Modem WiFi (opcja)
Pilot bezprzewodowy (opcja)
Tryb SMART Follow (opcja)
Funkcja ogrzewania 8°C*
Możliwość podłączenia do BMS MODBUS (nowość w serii X)

Systemy optymalizacji pracy:

Indemnizacja temperatury
Sygnalizacja wycieku freonu
Funkcja uruchomienia awaryjnego
Pamięć autorestartu
Antykorozyjne połączone lamelle
Programator czasowy
Funkcja autodiagnozy
Funkcja snu*
Wbudowana pompka skroplin
Dopływ świeżego powietrza
Wyjście zdalne wł/wył
Wyjście alarmowe
Wyjście pod sterownik tygodniowy
Wyjście pod sterownik centralny
Regulowane ciśnienie statyczne

Dowiedz się więcej →



*Funkcja niedostępna w systemie Multi Split

*Funkcja dostępna z poziomu opcjonalnego pilota bezprzewodowego SETU

Specyfikacja

Model	Nevo 2,6 kW
Seria Rotenso	Nevo
Generacja	X
Wydajność / Chłodzenie / Nominalna (W)	2638
Wydajność / Grzanie / Nominalna (W)	2931

Rodzaj rewersyjnej pompy ciepła	powietrze-powietrze
Jednostka wewnętrzna	N26Xi
Kod produktu EAN j. wewn.	5905567601880
Prędkość wentylatora / (Wys./Śr./Ni./Ci.) (obr/min)	1080 / 920 / 790 / 650
Przepływ powietrza / (Wys./Śr./Ni./Ci.) (m³/h)	500 / 340 / 230 / 170
Poziom ciśnienia akustycznego / (Wys./Śr./Ni./Ci.) (dB(A))	40 / 34 / 27 / 24
Poziom mocy akustycznej (dB(A))	56
Pobór mocy (W)	180
Prąd pracy (A)	0.8
ESP -Spręż dyspozycyjny / Standardowy (Pa)	25
ESP -Spręż dyspozycyjny / Zakres (Pa)	0 - 40
Wymiary netto / (S×G×W) (mm)	700 × 450 × 200
Wymiary brutto / (S×G×W) (mm)	860 × 540 × 275
Waga netto / Waga brutto (kg)	18 / 22
Odpyły skroplin (mm)	25
Kompatybilność z systemami	Tak/Nie
1:1 SINGLE	Nie
1:2 DUAL	Nie
1:X MULTI S-Line	Tak
1:X MULTI N-Line	Nie
1:X MULTI HP-Line	Tak