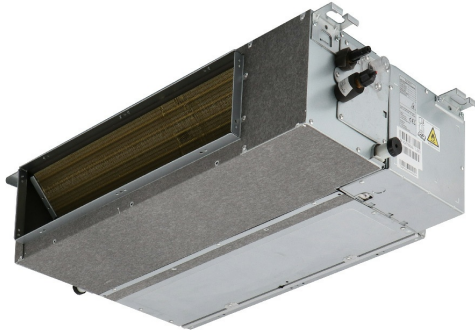


# Klimatyzator kanałowy Rotenso Nevo N21Xi R14 (jednostka wewnętrzna)

Producent: Rotenso | Kod: N21Xi R14 | Jedn. miary: szt.



## Opis produktu

Klimatyzator kanałowy Rotenso® Nevo o mocy 2,1 kW do pracy w układach Multisplit z agregatami serii Rotenso Hiro. Dedykowany do użytkowania całorocznego (chłodzenie i ogrzewanie pomieszczeń).

Klimatyzator dysponuje sprężem do 40 Pa i jest wyposażona w regulator przepływu CAV. Zastosowane w Nevo połączone lamelle poprawiają wydajność urządzenia i efektywnie zabezpieczają klimatyzator przed korozją.

Klimatyzator Rotenso® Nevo charakteryzuje się szerokimi możliwościami sterowania. Wśród akcesoriów, jako opcje dostępne są dodatkowe sterowniki: centralny, z programowaniem tygodniowym, pracy naprzemiennej, bramka BMS MODBUS, pilot bezprzewodowy i modem smart Wi-Fi.

### Systemy nowoczesnej technologii:

Silniki DC SKY®  
Digital DC Inverter SKY®  
Ekologiczny czynnik chłodniczy R32

### Systemy zdrowego powietrza:

Automatyczne oczyszczanie iAIR\*  
Filtr elektrostatyczny HD iAIR

### Systemy inteligentnego nawiewu:

System kontroli nawiewu eMOTO  
Tryb turbo eMOTO

### Systemy inteligentnego sterowania:

Sterownik przewodowy  
Port sterownika przewodowego  
Modem WiFi (opcja)  
Pilot bezprzewodowy (opcja)  
Tryb SMART Follow (opcja)  
Funkcja ogrzewania 8°C\*  
Możliwość podłączenia do BMS MODBUS (nowość w serii X)

### Systemy optymalizacji pracy:

Indemnizacja temperatury  
Sygnalizacja wycieku freonu  
Funkcja uruchomienia awaryjnego  
Pamięć autorestartu  
Antykorozyjne połączone lamelle  
Programator czasowy  
Funkcja autodiagnozy  
Funkcja snu\*  
Wbudowana pompka skroplin  
Dopływ świeżego powietrza  
Wyjście zdalne wł/wył  
Wyjście alarmowe  
Wyjście pod sterownik tygodniowy  
Wyjście pod sterownik centralny  
Regulowane ciśnienie statyczne

Dowiedz się więcej →



\*Funkcja niedostępna w systemie Multi Split

\*Funkcja dostępna z poziomu opcjonalnego pilota bezprzewodowego SETU

## Specyfikacja

Model	Nevo 2,1 kW
Seria Rotenso	Nevo
Generacja	X
Wydajność / Chłodzenie / Nominalna (W)	2051

Wydajność / Grzanie / Nominalna (W)	2345
Rodzaj rewersyjnej pompy ciepła	powietrze-powietrze
Jednostka wewnętrzna	N2IXi
Kod produktu EAN j. wewn.	5905567601873
Prędkość wentylatora / (Wys./Śr./Ni./Ci.) (obr/min)	1080 / 920 / 790 / 650
Przepływ powietrza / (Wys./Śr./Ni./Ci.) (m³/h)	500 / 340 / 230 / 170
Poziom ciśnienia akustycznego / (Wys./Śr./Ni./Ci.) (dB(A))	40 / 34 / 27 / 24
Poziom mocy akustycznej (dB(A))	56
Pobór mocy (W)	170
Prąd pracy (A)	0.7
ESP -Spręż dyspozycyjny / Standardowy (Pa)	25
ESP -Spręż dyspozycyjny / Zakres (Pa)	0 - 40
Wymiary netto / (S×G×W) (mm)	700 × 450 × 200
Wymiary brutto / (S×G×W) (mm)	860 × 540 × 275
Waga netto / Waga brutto (kg)	18 / 22
Odpływ skroplin (mm)	25
Kompatybilność z systemami	Tak/Nie
1:1 SINGLE	Nie
1:2 DUAL	Nie
1:X MULTI S-Line	Tak
1:X MULTI N-Line	Nie
1:X MULTI HP-Line	Tak