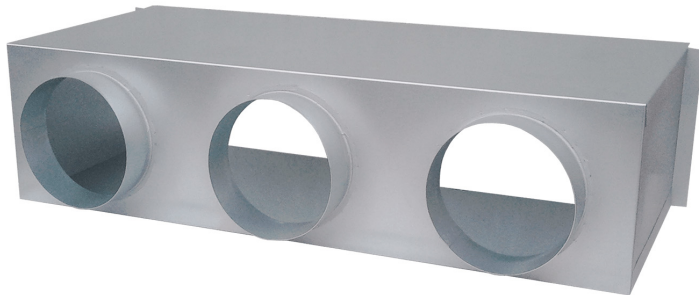


Rozdzielacz rozprężny 3x160 N35Wi/Wm - zaciąg

Kod: RR35WIMW | Jedn. miary: szt.



Opis produktu

Rozdzielacz rozprężny zaciągu powietrza kompatybilny z jednostkami kanałowymi NEVO X. Produkt kompatybilny wyłącznie z jednostką kanałową Nevo o rewizji R14.

- Kompatybilność: N21Xi R14, N26Xi R14, N35Xi R14
- Wymiary S×W×G: 603×191×300 mm
- Długość przyłącza: 50 mm
- Średnica przyłącza: 160 mm
- Ilość przyłączy: 3