

PODSTAWA PODŁOGOWA PVC IPF350



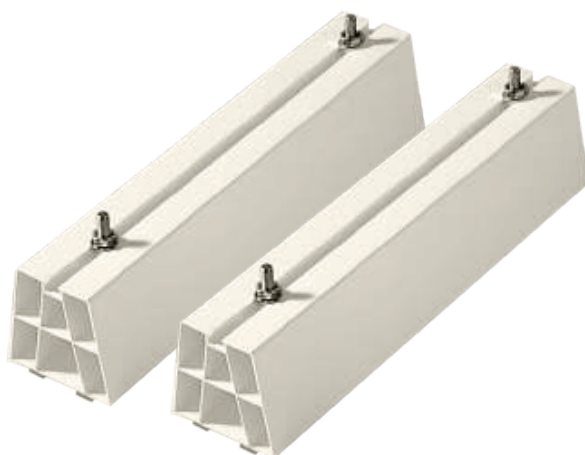
SPECYFIKACJA

| | |
|-------------------|-----------------|
| Wysokość: | 80 mm |
| Szerokość: | 80 mm |
| Długość: | 350 mm |
| Maks. obciążenie: | 300 kg + 300 kg |

CHARAKTERYSTYKA I ZASTOSOWANIE

Podstawa podłogowa zapewniająca wysoką stabilność agregatu klimatyzatora. Wykonana z twardego PCW odpornego na promieniowanie UV. Świetnie mocuje jednostkę zewnętrzną w miejscach, gdzie nie ma potrzeby montażu urządzenia na ścianie budynku, bądź nie ma takiej możliwości. W komplecie znajdują się dwie podstawy oraz akcesoria montażowe.

PVC FLOOR SUPPORT IPF350



SPECIFICATION

| | |
|-----------|-----------------|
| Height: | 80 mm |
| Width: | 80 mm |
| Length: | 350 mm |
| Max load: | 300 kg + 300 kg |

CHARACTERISTICS AND USAGE

Floor base support for high stability of the air conditioner outdoor unit. Floor support is made of hard PVC, resistant to UV radiation. Perfectly fixes the outdoor unit in places, where there is no need to mount the device on the wall of the building, or it is not possible. The set includes two floor support and mounting accessories.