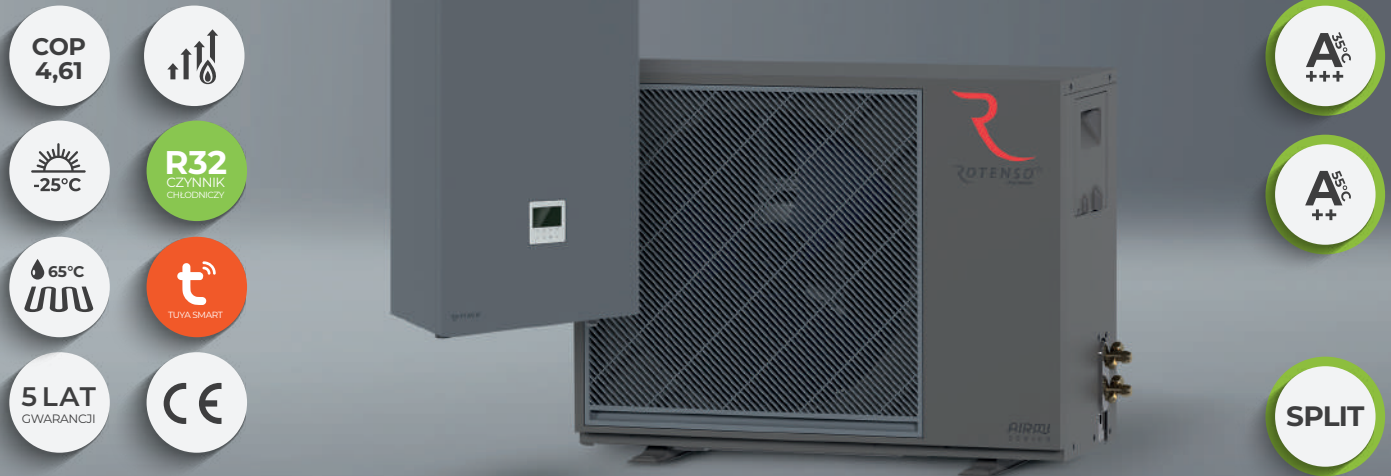


# Pompa ciepła Airmi Split

AISB140X3o<sup>[R14]</sup> / AIS140X13i<sup>[R14]</sup>



## Cechy Urządzenia

Ekologiczny czynnik chłodniczy R32	Wydajne ogrzewanie	ErP A+++ przy 35°C	ErP A++ przy 55°C	Maksymalny punkt COP 4,61	Zakres pracy do -25°C	65°C temp. wody zasilania	Funkcja Smart Grid
Sprężarka 2-rotacyjna	Wbudowana grzałka elektryczna	Grzałka tacy ociekowej jedn. zewnętrznej	Grzałka karteru sprężarki	Taca ociekowa jedn. wewnętrznej	Łatwa instalacja i konserwacja	Kompaktowe wymiary jedn. wewnętrznej	Maksymalna długość instalacji chłodniczej do 15m
Cicha praca	Wbudowany moduł Wi-Fi	Harmonogramy dzienne	Harmonogramy tygodniowe	Tryb wakacje	Menu w języku polskim	Menu w wielu językach	Wbudowany czujnik temperatury
Sterowanie pogodowe (krzywa klimatyczna)	Sterowanie 2 strefami grzewczymi	Sterowanie dedykowaną aplikacją	Funkcja dezynfekcji	60°C temp. wody zasilania (CWU)	Możliwość łączenia kaskadowo	Modbus Protocol	

Rotenso Sp. z o.o. zastrzega sobie prawo do wprowadzania zmian w produktach bez uprzedzenia

# Specyfikacja jednostki wewnętrznej

Model			AIS140X13i R14
Kod produktu EAN			5905567602870
Tryby pracy			Grzanie i chłodzenie
Temperatura wody na wyjściu	Chłodzenie pomieszczeń	°C	7-25
	Ogrzewanie pomieszczeń	°C	25-65
	CWU (zbiornik)	°C	25-60
Zasilanie		V-Hz, Ø	220-240-50, 1f / 380-415-50, 3f
Pobór mocy		W	9090
Prąd pracy		A	13,9
Poziom mocy akustycznej		dB(A)	42
Grzałka elektryczna	Zasilanie	V-Hz, Ø	220-240-50, 1f / 380-415-50, 3f
	Liczba stopni grzewczych	szt.	3
	Moc	kW	9
	Maksymalny prąd roboczy	A	13,6
Wymiary netto		(S × G × W)	mm
Wymiary brutto		(S × G × W)	mm
Waga netto / Waga brutto			kg
Obieg wodny	Przyłącza wody		cal
	Ciśnienie zaworu bezpieczeństwa		MPa
	Odpływ skroplin		mm
	Naczynie zbiorcze	Pojemność całkowita	l
		Pojemność użytkowa	l
		Ciśnienie maksymalne	MPa
		Ciśnienie wstępne	MPa
	Wymiennik ciepła	Typ	
		Przepływ minimalny	l/min
	Wysokość podnoszenia pompy wody		m
Typ pompy wody			
Obieg chłodniczy	Ciecz / Gaz	mm	
Ilość żył oraz minimalny przekrój przewodu zasilającego*		il. × mm <sup>2</sup>	
Przewody sterujące: jednostka wewn. - zewn.		il. × mm <sup>2</sup>	

# Specyfikacja jednostki zewnętrznej

Model			AISB140X3o R14
Kod produktu EAN			5905567602665
Zasilanie		V-Hz, Ø	380-420-50, 3f
Grzanie (A7/W35)	Wydajność	kW	14,30
	Pobór mocy	kW	3,10
	COP		4,61
Grzanie (A7/W45)	Wydajność	kW	14,50
	Pobór mocy	kW	3,89
	COP		3,72
Grzanie (A7/W55)	Wydajność	kW	14,10
	Pobór mocy	kW	4,52
	COP		3,12
Chłodzenie (A35/W18)	Wydajność	kW	13,50
	Pobór mocy	kW	3,75
	EER		3,65
Chłodzenie (A35/W7)	Wydajność	kW	12,70
	Pobór mocy	kW	4,98
	EER		2,55
Sezonowa efektywność energetyczna TWW przy 35°C	SCOP <sup>1)</sup>		4,98
	Znamionowa moc grzewcza	kW	13,2
	Sezonowy wskaźnik efektywności energetycznej (ηS)	%	196
	Roczne zużycie energii	kWh	5470
	Klasa sezonowej efektywności energetycznej ogrzewania pomieszczeń <sup>1)</sup>		A+++
Sezonowa efektywność energetyczna TWW przy 55°C	SCOP <sup>1)</sup>		3,49
	Znamionowa moc grzewcza	kW	13,0
	Sezonowy wskaźnik efektywności energetycznej (ηS)	%	136
	Roczne zużycie energii	kWh	7687
	Klasa sezonowej efektywności energetycznej ogrzewania pomieszczeń <sup>1)</sup>		A++
SEER	TWW przy 7°C		5,39
	TWW przy 18°C		7,71
Minimalny prąd znamionowy wyłącznika nadmiarowo-prądowego		A	B16
Sprężarka		Typ	Dwurotacyjna sprężarka DC
Wentylator		Typ	Bezsztrotkowy DC
Czynnik chłodniczy		Ilość	1
		Typ	R32
		GWP	675
Przyłącza rur		Ilość	1,84
		TCO <sub>eq</sub>	1,242
Ciecz / Gaz		mm	Ø9,52 / Ø15,88
Minimalna długość instalacji		m	3
Maksymalna długość instalacji		m	15
Dodatkowa ilość czynnika powyżej 7,5mb		g/m	38
Jednostka zewnętrzna powyżej wewnętrznej		m	8
Jednostka zewnętrzna poniżej wewnętrznej		m	8
Ilość żył oraz minimalny przekrój przewodu zasilającego*		il. × mm <sup>2</sup>	5 × 2,5
Przewody sterujące: jednostka wewn. - zewn.		il. × mm <sup>2</sup>	2 × 0,75 (ekranowany)
Rozstaw mocowań		(S × G)	mm
Poziom ciśnienia akustycznego		dB(A)	50
Poziom mocy akustycznej		dB(A)	65
Wymiary netto		(S × G × W)	mm
Wymiary brutto		(S × G × W)	mm
Waga netto / Waga brutto			kg
Zakres pracy na zewnątrz	Chłodzenie / Grzanie	°C	-5-43 / -25-35
	CWU	°C	-25-43

1. Sezonowa klasa efektywności energetycznej mierzona w przeciętnych warunkach klimatycznych.

Uwagi: CwU - ciepła woda użytkowa; TWW - temperatura wody na wyjściu; Poziom ciśnienia akustycznego jest mierzony w pozycji 1m przed urządzeniem i (1+H)/2m (gdzie H jest wysokością urządzenia) nad podłogą w pomieszczeniu półbezechowym; Podczas pracy na miejscu montażu poziomy ciśnienia akustycznego mogą być wyższe w wyniku hałasu otoczenia; Poziom ciśnienia akustycznego oraz poziom mocy akustycznej to maksymalna wartość testowana w trzech warunkach określonych w uwagach A7W35, ΔT=5; A7W45, ΔT=5; A7W55 ΔT=8; R.H. 85%; Powyższe dane odnoszą się do norm: EN14511; EN14825; EN50564; EN12102; (UE) nr 811/2013; (UE) nr 813/2013; Dz.U. 2014 / C 207/02: 2014.

Wyłącznik różnicowoprądowy wykorzystany do zabezpieczenia obwodu elektrycznego urządzenia powinien być dobrany ze względu na obowiązujące przepisy elektryczne przy założeniu, że prąd znamionowy różnicowy jest nie większy niż IΔn: 30mA

\*Powyższe wartości mają zastosowanie dla przewodów zasilających o max długości 20mb. W przypadku przekroczenia tej wartości należy skonsultować z projektantem instalacji elektrycznej.