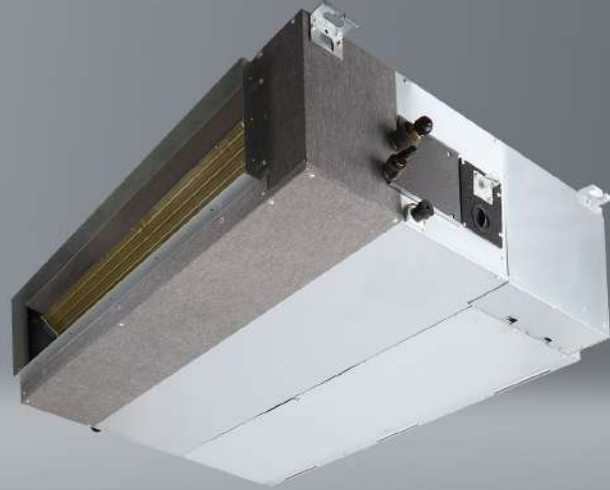


# Klimatyzator kanałowy

Nevo N120X <sup>[R14]</sup>



- SCOP 4,0
- (Water saving icon)
- 20°C
- (iClean icon)
- (Electrostatic filter icon)
- (HD iAIR icon)
- 5 LAT GWARANCJI
- PZH ATEST

- DEDYKOWANY DO GRZANIA
- 1:1 SINGLE
- AIR ZONE

## Cechy Urządzenia

Digital DC Inverter SKY®	Automatyczne oczyszczanie iClean <sup>(1) (2)</sup>	Filtr elektrostatyczny HD iAIR	Tryb turbo eMOTO <sup>(1)</sup>	Szeroki kąt nawiewu eMOTO	System kontroli nawiewu eMOTO	Tryb Eco eMOTO <sup>(1) (2)</sup>	Funkcja SMART wi-fi <sup>(2)</sup>
Port SMART sterownika przewodowego	Pilot bezprzewodowy <sup>(2)</sup>	Sterownik przewodowy	Funkcja ogrzewania SMART 8°C <sup>(1) (2)</sup>	Tryb SMART Follow	Pamięć autorestartu	Antykorozyjne pozłacane lamele	Grzałka tacy ociekowej
Grzałka karteru sprężarki	Tryb cisy	Programator czasowy	Chłodzenie w niskiej temp. zewn. -15°C	Grzanie w niskiej temp. zewn. -20°C	2-stronne odprowadzenie skroplin	Funkcja autodiagnozy	Funkcja snu <sup>(2)</sup>
Wbudowana pompa skroplin	Świeże powietrze <sup>(2)</sup>	Wyjście zdalne wł./wył.	Wyjście alarmowe	Wyjście pod sterownik tygodniowy	Wyjście pod sterownik centralny	Regulowane ciśnienie statyczne	Dodatkowy nawiew powietrza
BMS Modbus <sup>(2)</sup>	BMS Bacnet <sup>(2)</sup>	Zaciąg powietrza tył / dół	Odbiornik IrDA dla pilota				

1. Funkcja niedostępna w systemie Multi Split. 2. Funkcja dostępna jako opcja.

# Specyfikacja techniczna

Model				Nevo 12,0 kW	
Wydajność	Chłodzenie	Nom. (Min. - Maks.)	W	12016 (2931-12309)	
Pobór mocy		Nom. (Min. - Maks.)	W	4200 (680-4500)	
Prąd pracy		Nom. (Min. - Maks.)	A	18,3 (3,0-19,6)	
Wydajność	Grzanie	Nom. (Min. - Maks.)	W	13481 (3370-14067)	
Pobór mocy		Nom. (Min. - Maks.)	W	3450 (750-4100)	
Prąd pracy		Nom. (Min. - Maks.)	A	15,0 (3,3-17,8)	
Rodzaj rewersyjnej pompy ciepła				powietrze-powietrze	
Obciążenie chłodnicze			kW	12,1	
SEER			W/W	6,1	
Klasa wydajności energetycznej - chłodzenie				A++	
Roczne zużycie energii - chłodzenie			kWh/a	700	
Obciążenie cieplne (Tbiv -7°C)			kW	9,5	
SCOP			W/W	4,0	
Klasa wydajności energetycznej - grzanie				A+	
Roczne zużycie energii - grzanie			kWh/a	3350	
Osuszanie			l/h	4,2	
Maksymalne zużycie energii			W	5000	
Maksymalny prąd pracy			A	21,7	
Jednostka wewnętrzna				N120Xi R14	
Kod produktu EAN				5905567601941	
Prędkość wentylatora	T / W / Ś / N	obr/min	1020 / 800 / 700 / 600		
Przepływ powietrza	T / W / Ś / N	m³/h	2400 / 2040 / 1860 / 1680		
Poziom ciśnienia akustycznego	T / W / Ś / N	dB(A)	51,5 / 49 / 48 / 43		
Poziom mocy akustycznej		dB(A)	67		
Pobór mocy		W	560		
Prąd pracy		A	2,4		
ESP - spręż dyspozycyjny	Standardowy	Pa	50		
	Zakres	Pa	0 - 160		
Wymiary netto	S × G × W	mm	1200 × 874 × 300		
Wymiary brutto	S × G × W	mm	1405 × 915 × 365		
Waga netto / Waga brutto		kg	47,6 / 55,8		
Odpyły skroplin		mm	25		
Jednostka zewnętrzna				UO120Xo R14	
Kod produktu EAN				5905567601590	
Prędkość wentylatora	W / Ś / N	obr/min	950 / 850 / 750		
Maksymalny przepływ powietrza		m³/h	4000		
Poziom ciśnienia akustycznego		dB(A)	64		
Poziom mocy akustycznej		dB(A)	75		
Wymiary netto	S × G × W	mm	946 × 410 × 810		
Wymiary brutto	S × G × W	mm	1090 × 500 × 885		
Rozstaw mocowań	S × G	(mm)	673 × 403		
Waga netto / Waga brutto		kg	71,0 / 75,0		
Czynnik chłodniczy	Typ		R32		
	GWP		675		
	Ilość (do 5mb)	kg	2,8		
		TCO <sub>2</sub> eq	1,89		
Ilość (pow. 5mb)	g/mb	24			
Przyłącza rur	Ciecz / Gaz	mm(cale)	Φ9,52 / Φ15,9 (3/8" / 5/8")		
Maksymalna długość instalacji		m	75		
Maksymalna różnica poziomów		m	30		
Typ sprężarki			Rotacyjna DC		
Rodzaj zasilania jednostki zewnętrznej		V-Hz, Ø	220-240-50, 1f		
Zabezpieczenie		A	C25		
Przewody zasilające: jednostka zewnętrzna		il. × mm <sup>2</sup>	3 × 2,5		
Przewody sterujące i zasilające: jednostka zewn. - wewn.		il. × mm <sup>2</sup>	4 × 1		
Zakres pracy w pomieszczeniu (Chłodzenie / Grzanie)		°C	16~32 / 0~30		
Zakres pracy na zewnątrz (Chłodzenie / Grzanie)		°C	-15~50 / -20~24		
Kompatybilność z systemami					
1:1 SINGLE				●	
1:2 DUAL					
1:X MULTI					